



アルミ複合パネル用ツール

CNC機による加工

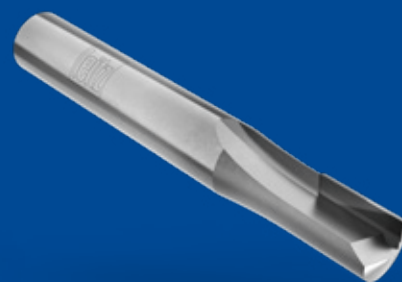
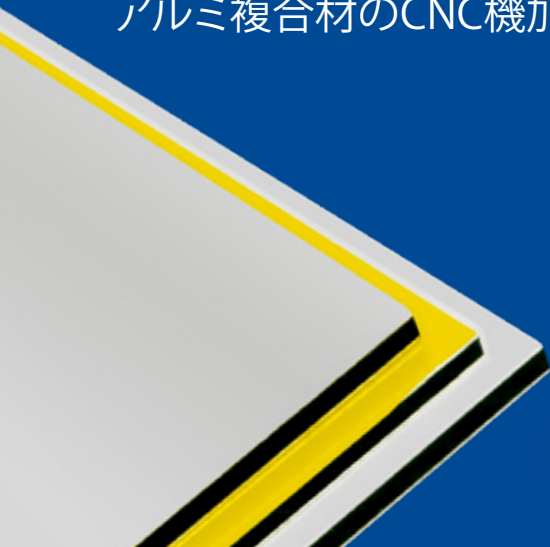


新発売:

ダイヤモンドウイスパーカット
プリズマティック替刃式段欠きカッター

ライツのアルミ複合パネル加工

アルミ複合材のCNC機加工用ツールプログラム。



アルミ複合パネルは安定性、柔軟性、および耐久性、軽量化が必要な場合に、建築、製造、自動車産業で頻繁に使用されます。パネルの形状、サイズ、特性はさまざまで、この多様性が加工に様々な課題をもたらします。

ライツはアルミ複合パネルの加工に最適化したツールプログラムを提供しています。高い品質とパフォーマンス、その汎用性が特に印象的です。



柔軟性と品質



超硬ムク仕上げ用スパイラルルーター

アルミ複合材の機械加工に最適。



生産性と持続可能性

ダイヤモンドプロロータービット

切り抜き加工の定番。

メリット

- ほぼすべてのアルミ複合材に対応
- 高い切削品質
- 実績のある切削技術

特長

- コーナーRを完璧に仕上げる小径ビット
- 切り抜き加工用を選ぶ2つの外径
- すべての汎用機に対応
- 標準在庫品

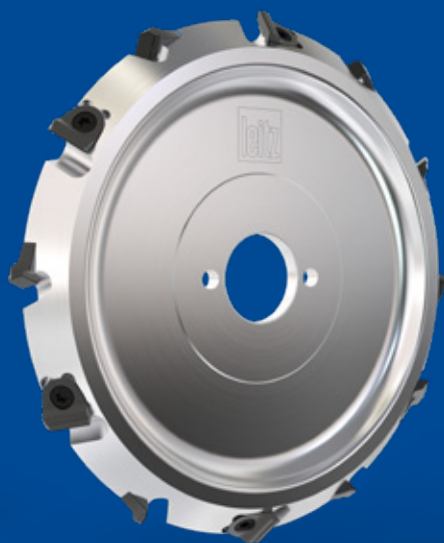
メリット

- 長寿命
- 加工時間の短縮
- 完璧な仕上がり
- セットアップ時間の短縮

特長

- すべての汎用機に対応
- 標準在庫品
- ダイヤモンド刃

ライツのアルミ複合パネル用ツール：あらゆる形状やサイズを完璧な品質で生産。



新製品



品質と効率性

ダイヤモンド溝用ルータービット

90°と135°の完璧なV溝加工。



持続可能性と効率性

ダイヤモンドマスターウィスパーカットプリズマティック替刃式段欠きカッター

90°と135°のV溝加工に特化。
軽量、低騒音、再研磨可能。



効率

超硬／ダイヤモンドのチップソー

完璧な仕上がりが求められる場合。

メリット

- 長寿命
- 実績のある切削技術
- 完璧な仕上がり
- 再研磨可能

特長

- すべての汎用機に対応
- 標準在庫品
- ダイヤモンド刃

メリット

- 省エネルギー
- 大幅なノイズ低減
- 長寿命
- 完璧な仕上がり

特長

- 最大5回再研磨可能
- 選べる外径
- すべての汎用機、ユニットに対応
- 短納期可能
- ダイヤモンド刃

メリット

- 生産時間の短縮
- 長寿命
- 仕上げ不要
- 捨て板の保護

特長

- 再研磨可能
- 選べる外径
- 汎用ユニットに対応
- 受注生産品
- 超硬刃またはダイヤモンド刃

上記製品のご注文の際は、次ページの「製品情報」を参照してください。

製品情報

説明	用途	刃先素材	寸法	切削パラメータ標準値	注文 ID	在庫状況
超硬ケビキ刃シングル ナイフカッター	サイジング 溝突き コーナーR(内) 1.5 mm ボーリング	HW	D3/NL10/S6/GL58/Z1/RD/RL	回転数 = 24 000 RPM 送り速度 = 2-3 m/min	240540	●
超硬ケビキ刃シングル ナイフカッター	サイジング 溝突き ボーリング	HW	D6/NL20/S6/GL58/Z1/RD/RL	回転数 = 24 000 RPM 送り速度 = 5-6 m/min	240541	●
シャンク付きダイヤモンド溝突 ぎルータービット、アルミ 複合パネル用	V溝135°	DP	D20/d2/NL3.7/S16/GL75/Z1/RL	回転数 = 24 000 RPM 送り速度 = 5-6 m/min	191106	●
シャンク付きダイヤモンド溝突 ぎルータービット、アルミ 複合パネル用	V溝90°	DP	D17.8/NL7.4/S16/GL75/Z1/RL	回転数 = 24 000 RPM 送り速度 = 6-8 m/min	191100	●
ダイヤモンドチップ ルータービット	サイジング 溝突き	DP	D8/NL10/S8x35/GL55/Z1/RL	回転数 = 24 000 RPM 送り速度 = 8-10 m/min	191107	●
ダイヤモンドウィスパー カットプリズマティック 替刃式段欠きカッター	V溝90°	DP	D180/SB20/BO30/Z6/Z6x2	回転数 = 8 000 RPM 送り速度 = 12-16 m/min	100240441	□
チップソー エクセレント	小割 サイジング	DP	D125/SB3.2/TDI2.2/BO35/Z30/ ZF FZFA/FZFA	回転数 = 10 000 RPM 送り速度 = 18-20 m/min	156019311	□
チップソー エクセレント	小割 サイジング	DP	D200/SB3.2/TDI2.2/BO30/Z48/ ZF FZFA/FZFA	回転数 = 6 000 RPM 送り速度 = 20-30 m/min	156019492	□

- | | | | |
|----|------------------|----------------|---------|
| ● | = 標準在庫品 | □ | = 短納期可能 |
| BO | = 孔径 | RD | = 右リード |
| d | = 外径/刃底径 | RL | = 右回転 |
| D | = 刃先径/外径 | S | = シャンク径 |
| DP | = 多結晶ダイヤモンド(PCD) | SB | = 刃幅 |
| GL | = 全長 | TDI | = 台金厚 |
| HW | = 超硬(TCT) | v _f | = 送り速度 |
| n | = 回転数(回転毎分) | Z | = 刃数 |
| NL | = 有効長 | ZF | = 刃型 |

