

leitz

## Porte-outil multipente

Valeur d'angle réglable et  
cela dans différents matériaux



# Des résultats d'usinage parfaits dans une large gamme de matériaux

Qu'il s'agisse de production industrielle ou artisanale, l'assemblage et le chanfreinage avec une grande variété d'angles représente toujours l'un des principaux défis. Notamment lorsqu'on est confronté à l'équipement d'une machine, face à la variété des matériaux, des profils, des exigences de qualité, et de la flexibilité liées au marché.

Le système de porte-outil multipente Leitz offre des avantages personnalisés pour chaque taille d'entreprise et contribue ainsi à atteindre une supériorité marquée en matières de fabrication et de qualité. Ce système est non seulement flexible et durable, mais il améliore également l'efficacité économique de la production.

## VOS AVANTAGES

- Résultats de coupe parfaits
- Manipulation aisée
- Peut être utilisé dans une large gamme de matériaux
- Réduction des émissions sonores
- Longue durée de vie

## Vos avantages par ...



### FLEXIBILITÉ

#### Porte-outil multipente – applications multiples

- Convient à différents matériaux, du bois massif aux matériaux à base de bois et aux plastiques
- Peut être utilisé sur les machines à avance manuelle, aux lignes d'usinage au défilé et aux centres d'usinage CNC

#### Préconisations d'utilisation



### EFFICIENCE

#### Porte-outil multipente – économique à tous égards

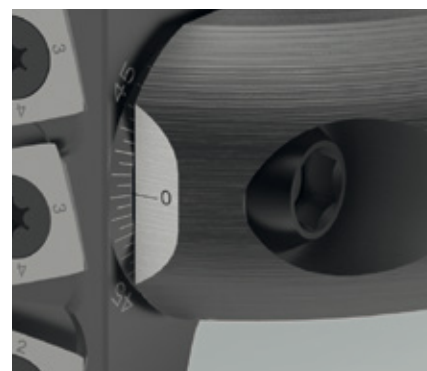
- Usinage parfait, tenue de coupe élevée, grâce à des matériaux de coupe optimisés
- Vitesse de coupe élevée grâce à une conception intelligente de l'outil
- Opérations de reprises inutiles dues à la finesse de l'acuité de coupe
- Changement rapide et simple des éléments de coupe sans gabarit de réglage



### DURABILITÉ

#### Porte-outil multipente – un plus pour les utilisateurs et l'environnement

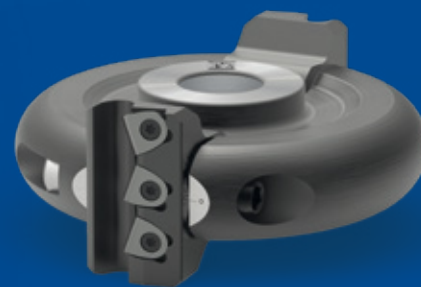
- Longue durée de vie et donc coûts d'outillage réduits grâce au corps d'outil en acier et aux éléments de serrage trempés
- Réduction des émissions sonores grâce à une conception anti-bruit optimisée



Réglage angulaire sans palier +/-60° avec une incrémentation tous les 15°

Matériaux	Variante d'exécution		
	WP	HeliCut	WhisperCut
Bois tendres	●	●	
Bois durs	●	●	○
Bois contrecollés	○	●	○
MDF	○	○	●
Panneaux particules revêtus	○	○	●
Thermoplastiques		●	
Mousses techniques (XPS, EPS, PU, ...)		●	
Matériaux synthétiques renforcés de fibres (GFK, CFK)			●

● adapté ○ particulièrement adapté



### Système à plaquettes réversibles

Lorsqu'il s'agit d'un fraisage sans marquage dans différents bois et matériaux dérivés du bois.

#### EN UN COUP D'OEIL

- Plaquettes réversibles standards WP 12
- Surface usinée sans marquage grâce à une arête de coupe continue et passante
- Largeur de coupe 50 mm = à 45° épaisseur maximale de la pièce 34 mm
- Convient aux centres d'usinage CNC, aux toupies (MAN) et aux systèmes à avance mécanique (MEC)
- Peut être utilisé dans une large gamme de bois et de matériaux à base de bois
- Standard : disponible sur stock, Semi-standard : disponible à court terme
- Plaquettes réversibles en HW

### Système HeliCut

Particulièrement tranchant dans le bois massif et les matériaux "souples".

#### EN UN COUP D'OEIL

- Plaquettes réversibles 4 fois
- Chants de la pièce exempts d'arrachements desus/dessous en raison de l'angle d'axe alterné
- Changement partiel des éléments de coupe en cas d'usure ou d'endommagement local
- Géométrie de coupe „agressive“
- Largeur de coupe 55 mm = à 45° épaisseur maximale de la pièce 38 mm
- Convient aux centres d'usinage CNC, aux toupies (MAN) et aux systèmes à avance mécanique (MEC)
- Utilisé de préférence dans les bois massifs et les matériaux "souples" tels que les bois tendres, les mousses, etc.
- Standard : disponible sur stock, Semi-standard : disponible à court terme
- Plaquettes réversibles en carbure

### Système WhisperCut

Spécialement pour l'usinage de matériaux abrasifs.

#### EN UN COUP D'OEIL

- Les éléments de coupe peuvent être remplacés par l'utilisateur
- Chants de la pièce exempts d'arrachement dessus/dessous en raison de l'angle d'axe alterné
- Changement partiel des arêtes de coupe en cas d'usure ou d'endommagement local
- Géométrie de coupe robuste
- Largeur de coupe 55 mm = à 45° épaisseur maximale de la pièce 38 mm
- Convient aux centres d'usinage CNC, aux toupies (MAN) et aux machines à avance mécanique (MEC)
- Utilisé de préférence dans les matériaux abrasifs tels que le MDF, les plastiques renforcés de fibres (FVK), etc.
- Standard : disponible sur stock, Semi-standard : disponible à court terme
- Éléments de coupe en diamant

Vous trouverez les informations pour commander les produits ci-dessus dans l'encyclopédie Leitz sous [www.leitz.org](http://www.leitz.org)



Jusqu'à 40 %

GAIN DE TEMPS GRÂCE  
À UN MÉCANISME DE  
RÉGLAGE NOUVELLEMENT  
DÉVELOPPÉ

Jusqu'à 50-fois

TENUE DE COUPE DE LA  
VERSION WHISPERCUT  
PAR RAPPORT AUX  
COUTEAUX EN CARBURE

100 %

FLEXIBILITÉ DANS LES  
MATÉRIAUX DES PIÈCES  
À USINER

Porte-outil  
multipente :  
Une simplicité,  
une flexibilité et  
une sécurité  
uniques !



[www.leitz.org](http://www.leitz.org)

