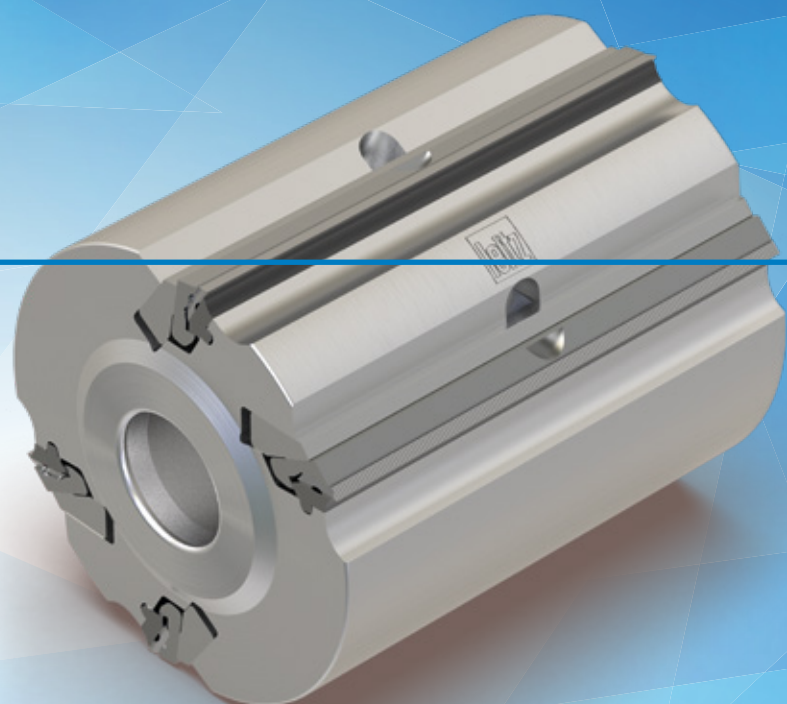


Cabezal para cepillar VariPlan Plus Integral

Cepillado previo y final en
una sola operación de procesamiento



El uso cada vez mayor de madera con nudos o vetas irregulares requiere conceptos de procesamiento complejos. Por lo general, es inevitable un procesamiento previo especial seguido de un acabado que define la superficie.

Con el cabezal de cuchilla de cepillado integral VariPlan Plus, Leitz ofrece un sistema de herramientas que combina los pasos de premecanizado y acabado mediante el uso de filos de corte dentados y lisos. Esto hace que la herramienta sea especialmente adecuada para máquinas con un solo eje por lado de mecanizado.

SUS VENTAJAS

- Procesamiento previo y final en una sola operación
- No es necesario realizar ajustes
- Tiempos de preparación breves
- Calidad de acabado perfecta

DE UN VISTAZO

- Para herramientas con taladro o adaptador HSK-85 WS
- Diámetro constante con alta calidad de precisión de funcionamiento
- Para arranque de viruta > 1 mm
- 3 veces reafilable
- Ancho de corte 130/166/236 mm
- Para el procesamiento de madera blanda y dura también con nudos o líneas de fibras difíciles de procesar
- Material de corte HW



8 veces

■ VIDA ÚTIL COMPARADA
CON LOS SISTEMAS DE
■ CUCHILLAS REVERSIBLES
■ UNIDIRECCIONALES

-50 %

■ MENOR COSTE DE
MATERIAL DE CORTE EN
COMPARACIÓN CON LAS
■ CUCHILLAS REVERSIBLES
ESTÁNDAR GRACIAS A LOS
BORDES DE CORTE
REAFILABLES

3 veces

■ REAFILABLE CON UN ÁREA
■ DE REAFILADO DE 1 MM

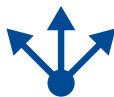
Sus ventajas a través de ...



EFICIENCIA

Cortos tiempos de preparación y sin esfuerzo de ajuste

- Menores tiempos de preparación gracias al uso de una sola herramienta
- Sin ajuste en la máquina gracias a la sujeción de la cuchilla de diámetro constante
- Menos tiempos de preparación de la máquina gracias a la cuchilla rápida y cambios más sencillos debido a pocos tornillos de apriete



CALIDAD Y FLEXIBILIDAD

Calidad de acabado perfecta y variables opciones de aplicación

- Calidad de superficie perfecta gracias al corte previo y al acabado de los filos en una sola herramienta
- Formación óptima de viruta debido a la disposición de los filos de corte divididos de manera desigual
- Para diferentes materiales de trabajo



SOSTENIBILIDAD

Una ventaja para los usuarios y el medio ambiente

- Todas las cuchillas se pueden reafilar 3 veces debido al área de reafilado de 1 mm
- Dos cuchillas por proceso de afilado ya que las cuchillas son giratorias

Cabezal para
cepillar VariPlan
Plus Integral:
ahorro de tiempo,
dinero y protege el
medio ambiente.

