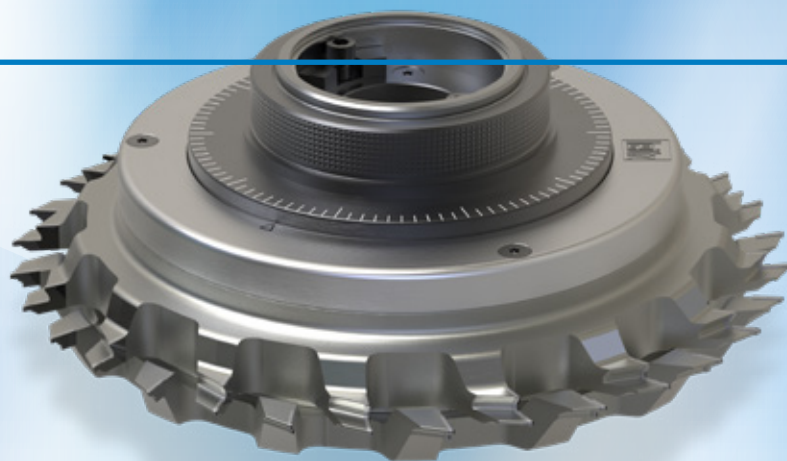


Hydro-Duo Spannelement mit Feinverstellung

Hochgenaue Profileinstellung im
Handumdrehen



Bei der Bearbeitung von Fußbodenpaneelen ist die Profileinstellung bei zweiteiligen Werkzeugsätzen in der Regel mit hohem Aufwand verbunden. Die am Markt verfügbaren Spannsysteme weisen oft Defizite hinsichtlich Genauigkeit und Handhabung auf.

Das Leitz Hydro-Duo Spannelement mit Feinverstellung zeichnet sich durch die hochgenaue, stufenlose Feinverstellung und seine einfache Handhabung aus. Durch das hochpräzise Feingewinde lässt sich die Spannbüchse ohne Genauigkeitsverlust exakt einstellen. Rüstzeiten werden so erheblich reduziert.

IHRE VORTEILE

- Zeitsparendes, präzises Einstellen in der Maschine
- Perfekte Bearbeitungsergebnisse
- Längere Standwege

AUF EINEN BLICK

- Hochgenaue Feingewinde-Verstellung in 0,01 mm-Schritten
- Einstellung sichtbar, hörbar und fühlbar
- Verstellbereich 0-10 mm
- Geschlossenes Hydrauliksystem
- Wartungsfreier Spannmeehanismus
- Ab Lager lieferbar

120 Sek.

FÜR EINE PRÄZISE
PROFILEINSTELLUNG
IN DER MASCHINE

+30 %

LÄNGERE STANDWEGE
GEGENÜBER STANDARD-
SPANNUNG OHNE
HYDRO-TECHNIK

2000-mal

SPANNEN UND
VERSTELLEN OHNE
GENAUIGKEITSVERLUST
UND WARTUNG

Ihre Vorteile durch ...



EFFIZIENZ & PRODUKTIVITÄT

**Weniger Stillstand und Nacharbeit,
längere Standwege**

- Minimale Maschinenstillstandzeiten durch schnelle und einfache Profileinstellung in der Maschine
- Längere Werkzeugstandwege durch spielfreie Hydrospannung
- Optimale Nutzung der Werkzeuge durch exaktes Nachjustieren der Profileinstellung bei Schneidenschleiß
- Weniger Ausschuss und Nacharbeit dank perfekter Bearbeitungsqualität



QUALITÄT

**Laufmeter für Laufmeter
perfekte Bearbeitungsqualität**

- Höchste Kantenqualität durch gleichbleibend hohe Laufgenauigkeit und Wuchtgüte
- Zuverlässige Profiligenauigkeit durch präzise Feineinstellung



NACHHALTIGKEIT

**Langlebig und
ressourcenschonend**

- Schonung der Maschine durch optimale Wuchtgüte
- Langlebiges, wartungsfreies und geschlossenes Hydrospannsystem
- Spannsystem mehrfach verwendbar, auch nach Aufbrauchen der Werkzeugsätze

Hydro-Spannung
mit Feinverstellung:
Präzision im
Handumdrehen!

