

# Megfelelni a követelményeknek

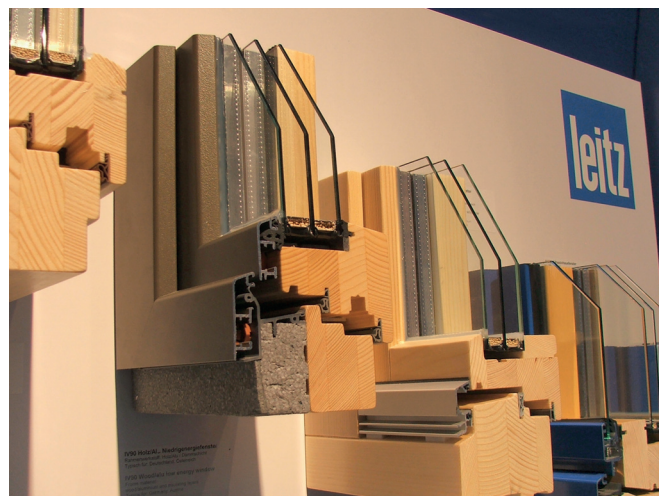
A szigorodó energiatakarékosági rendeletek Európa-szerte új követelményeket támasztanak a nyílászárókkal szemben. Ez a tény nem újdonság az iparágban dolgozók számára, azonban a gazdaságos megvalósítás már gondolkodásra sarkallja a gyártókat. A hazai piaci előírások és szabályozások egyértelműen követik a németországi és az ausztriai követelményeket, éppen ezért érdemes példát venni az ottani tendenciákról, a piaci változások folyamatáról. Kala Tibor a Leitz piackutatásának tapasztalatait osztja meg a témával kapcsolatban.

Az előző évek során az EU-ban két lépésben kívánták szigorítani az épületek primer energiafelhasználását kb. 30%-os mértékre. Ezt Németországban először a 2009-es energiatakarékosági rendeletben (ENEV2009) szabályozták és az új épületekbe beépíthető nyílászárók  $U_w$ -értékét  $1,3 \text{ W/m}^2/\text{K}$ -ben maximalizálták. A szabályozást szigorította a 2012-es ENEV, mely már a hőátbocsátási tényező felső értékét  $0,9 \text{ W/m}^2/\text{K}$  határozta meg. Az ausztriai példa humánusabbnak tűnik, de a cél ugyanaz volt. Az építetők támogatással ösztönözték a  $0,9 \text{ W/m}^2/\text{K}$  értéket teljesítő nyílászárók beépítésére. A megvalósításra kétféle alternatívát nyújtottak. Egyrészt választhattak, hogy 35%-os vissza nem térítendő támogatást kapnak, másrészt a megfelelő hőátbocsátási tényezőt teljesítő nyílászáró vásárlásához 50%-os hitelkamatot biztosítanak 20 évre, 1%-os kamattal.

A piaci viszonyok a szabályozások hatására változtak. Németországban megfigyelhető volt 2008-ban egy enyhe

növekedés az eladott nyílászárók terén, de a 2009–2010-es években erőteljes növekedés volt tapasztalható. Az értékesítési volumen dinamikája 2011–2012-ben csökkent és 2012-től stagnálás jellemző. Az igazán érdekes változások az alapanyag szerinti megoszlásban mutatkoztak. 2008-ban a fémből készült nyílászárók piaci részesedése 22%-ra nőtt, emellett a műanyag nyílászárók stagnáltak, a fa pedig 17%-os részarányt mutatott.

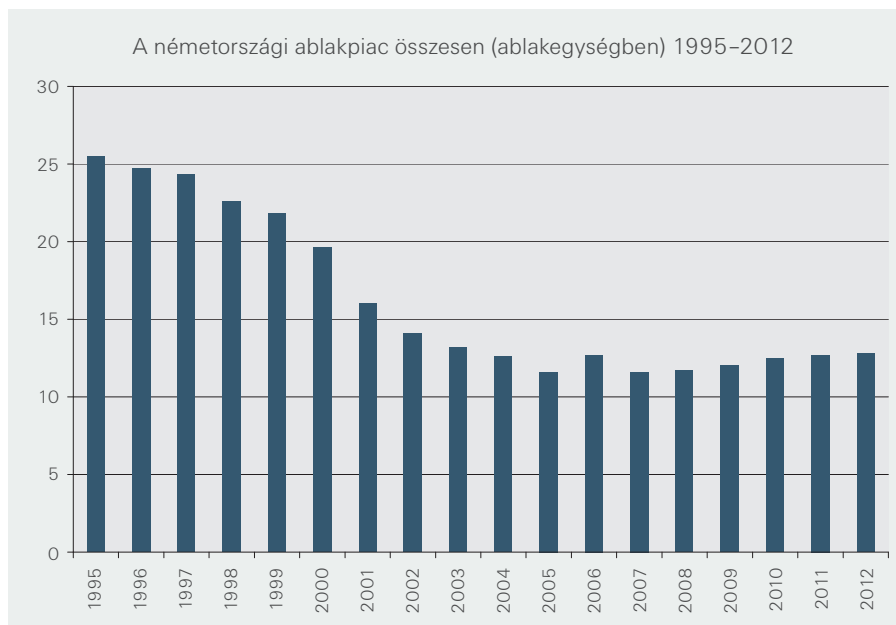
2009-ben csökkent a tiszta fém nyílászárók aránya, a fa, illetve fa-fém alapanyagú stagnáltak, a műanyag pedig növelte részesedését (56%). A 2010-es



évtől megfigyelhető, hogy a műanyag és a fém nyílászáró részesedése állandósult 57%-os, illetve 17%-os szinten, viszont a fa és a fa-fém nyílászárók piaca egymás terhére változott, melyből győztesen a fa-fém konstrukció került ki. A 2011–2012-es években jelentős átrendeződésre nem kerül sor, az arányok állandósultak.

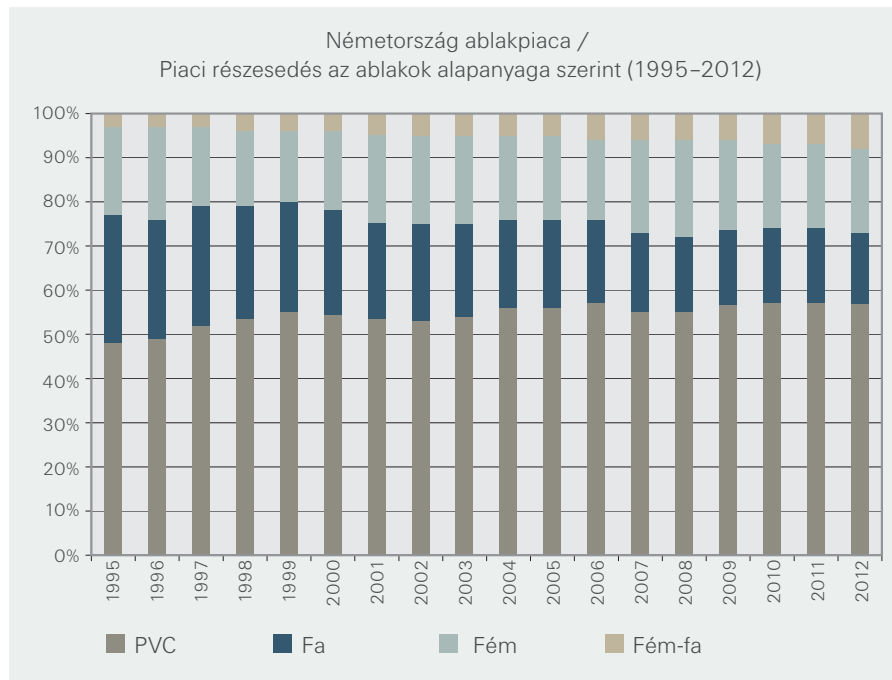
Az adatokat elemezve érdemes a várható szigorítások mértékét és szabályozások hatályba lépésének hatását megvizsgálni. Kisebb mértékben, de újabb szigorodás várható 2015-től, amikor  $0,8 \text{ W/m}^2/\text{K}$ -re kívánják maximalizálni az együttes hőátbocsátási tényező ( $U_w$ ) értéket. Az elemzők előrevetítik továbbá, hogy jelentős változásokat hozhat a 2020-as év, amikor be kívánják vezetni az EPBD (Energy Performance of Buildings Directive) rendeletet, mely lényegében zéró energiafelhasználású épületek építését engedélyezi. Egyelőre még nincs kidolgozva a hőátbocsátási tényező maximum értéke, de drasztikus megszorítás várható.

E szigorú változások tehát összességében a kevesebb energiafelhasználást célozzák meg. Az épületek kialakításánál kétségtelenül lényeges szerep jut a nyílászáró hőszigetelő képességének, mondhatni a modern ablakok kímélik a felhasználó pénztárcáját és óvják a





környezetét. Az elvárásoknak megfelelő nyílászáró-keresztmetszetek kidolgozása a szerszámgyártók feladata, hiszen megfelelő szerszámok nélkül nem készíthető piacképes nyílászáró. A Leitz fejlesztőmérnökei ennek tükrében kidolgoztak egy 5 pontból álló programot, mellyel ügyfeleiket a legmagasabb szinten kívánják támogatni.



1. A ProfilCut/Wepla és ProFix rendszerek összekapcsolása
2. Profilozott döntött élű lapka alkalmazása
3. HSC-technológia (nagy megmunkálási sebesség)
4. RipTec<sup>3</sup>
5. Befogástechnika.

A Leitz „Big-Five” rendszerének részleteit a következő cikkünkben ismerhetik meg.

**Leitz Hungaria Szerszám Kft.**  
2030 Érd, Kis-Duna u. 6.  
Tel.: 23/521-900.  
www.leitz.hu

**Már több mint 135 éve a faipariszerszám-gyártás élvonalában**

**Beltéri ajtó körbefalcoló szerszám októberi AKCIÓBAN!  
ProfilCut cserelapkas állítható kivittel!**

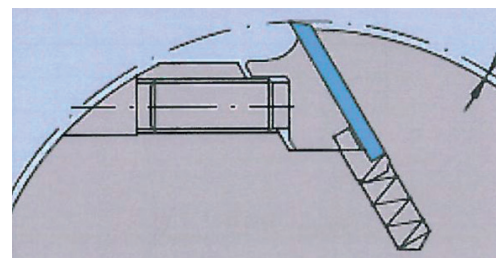
Állítható 33–56 mm-ig kis- és nagyüzemek részére

Cikkszám: 126042

125x50x40 Z=2 HW

**Előnyök:**

- Asztali marógépen és megmunkálóközpontokon is alkalmazható
- 15/15 mm-es falcmélység
- Tömörfa anyag megmunkálásához 33 mm-től 56 mm-ig
- Lapkacserével abrazív anyagokhoz is
- Változtatható sarok- és rádiuskialakítás
- Kiegészítő szerszámmal duplafalcos lehetőség
- Döntött élű anslag falcolás
- R2-es belső falc kialakítás a kedvező felületkezeléshez
- Hüvelyre szerelt kivitel állandó magassággal
- Azonnal raktárról szállítható



**RENDKÍVÜL KEDVEZŐ ÁRON ELÉRHETŐ OKTÓBERBEN!**

Érdeklődjön az alábbi elérhetőségeink valamelyikén, kérésére kollégáink részletesen bemutatják a szerszámot.

**Leitz Hungaria Szerszám Kft.**

2030 Érd, Kis-Duna u. 6.  
Tel.: 23/521-900. Fax: 23/521-909.  
E-mail: leitz@leitz.hu

4027 Debrecen,  
Tel.: 70/334-4006.

7400 Kaposvár,  
Tel.: 70/334-4002.

6000 Kecskemét,  
Békéscsabai u. 2/A  
Tel./fax: 76/481-942.

8500 Pápa,  
Tel.: 70/334-4004.